



Sconto fino al 10% se acquisti un Mac attraverso Studenti.it, inoltre uno sconto education fino al 30% su AppleCare Protection Plan. Scopri i vantaggi dell'online store >



Spedizione gratuita Acquista ora >

Studenti.it » Università » Inchieste » "Grattachecca" Nei Test Per Le Professioni Sanitarie: L'Udu Annuncia Ricorsi

"Grattachecca" nei test per le professioni sanitarie: l'Udu annuncia ricorsi

di **Barbara Leone** - 9 settembre 2011

Una delle domande del test di ammissione per i corsi delle professioni sanitarie riguardava un famoso chiosco di granite di Roma: l'Unione degli Universitari denuncia l'assurdità della domanda

Commenta

9

Mi piace

280

0

Tweet

1

Stampa

Invia

Corso Esame di Ammissione

Disponibile in 90, 100, 150 ore Simulazioni Illimitate www.unidformazione.com

Test di Ammissione

5 Facoltà, 12 Indirizzi di Studio Senza Test di Ammissione. Info ora www.uniecampus.it/universita

Laurea in Romania

Odontoiatria e Medicina In lingua Inglese www.serviceromania.it

Annunci Google

Polemica sul test di ammissione dei corsi delle Professioni Sanitarie. Una delle domande di "cultura generale" riguardava un noto chiosco che vende granite a Roma.

L'Unione degli Universitari denuncia l'assurdità di questa domanda e si prepara a preparare i ricorsi: "Sembra una barzelletta invece purtroppo così non è. Le aspiranti matricole che hanno sostenuto stamane il test per professioni sanitarie hanno trovato tra gli 80 quesiti la seguente domanda: "Nei pressi del noto Liceo Tacito di Roma si trova la "grattachecca di Sora Maria", molto nota tra i

giovani romani. Sapresti indicare quali sono i gusti tipici serviti? Menta, limone, amarena, cioccolato...".

Da anni l'Unione degli Universitari lotta contro il sistema del numero chiuso in quanto considerato un metodo iniquo di sbarramento a priori all'accesso al sapere. Inoltre, come sindacato universitario ha sempre denunciato che i test non hanno nessun valore di selezione e che spesso le domande presentano errori o vertono su argomenti al limite dell'assurdo. Per l'associazione questo è un chiaro esempio: "come si può pensare che per accedere alla formazione di una professione sanitaria si debbano sapere le specialità di un chiosco romano? Come può uno studente di Genova, Milano, Reggio Calabria o Cagliari sostenere il test senza aver la possibilità di conoscere già una risposta del test? Mai però gli studenti avrebbero potuto immaginare una domanda del genere. Una domanda che talmente esula dalla cultura generale da lasciar tutti basiti".



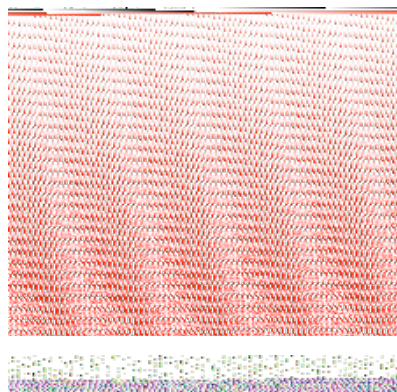
[\[Continua a leggere...\]](#)

[Pagina Successiva](#)

Mi piace

A 280 persone piace questo elemento. Di' che piace anche a te, prima di tutti i tuoi amici.

Ti è piaciuto questo articolo? Vuoi rimanere sempre aggiornato?



Affitti Studenti

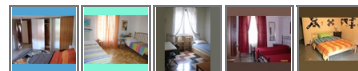
Come funziona?

Città

Seleziona la città

Cerca

ultime stanze inserite



Orientamento

tutti i test di ammissione

Architettura	Chimica, Fisica, Biologia, Matematica
Economia	Farmacia
Ingegneria	Lettere, Beni Culturali, Lingue e altre facoltà umanistiche
Medicina	Odontoiatria
Psicologia	Quiz di accesso alle SSIS
Scienze dell'educazione e della formazione	Scienze della Comunicazione
Scienze Politiche e Giurisprudenza	Veterinaria

[tutti i test >](#)

Cerca Prof

cerca tra i prof che avete recensito

Cognome Prof

Cerca

Superiori

Universita'



Studenti.it su Facebook